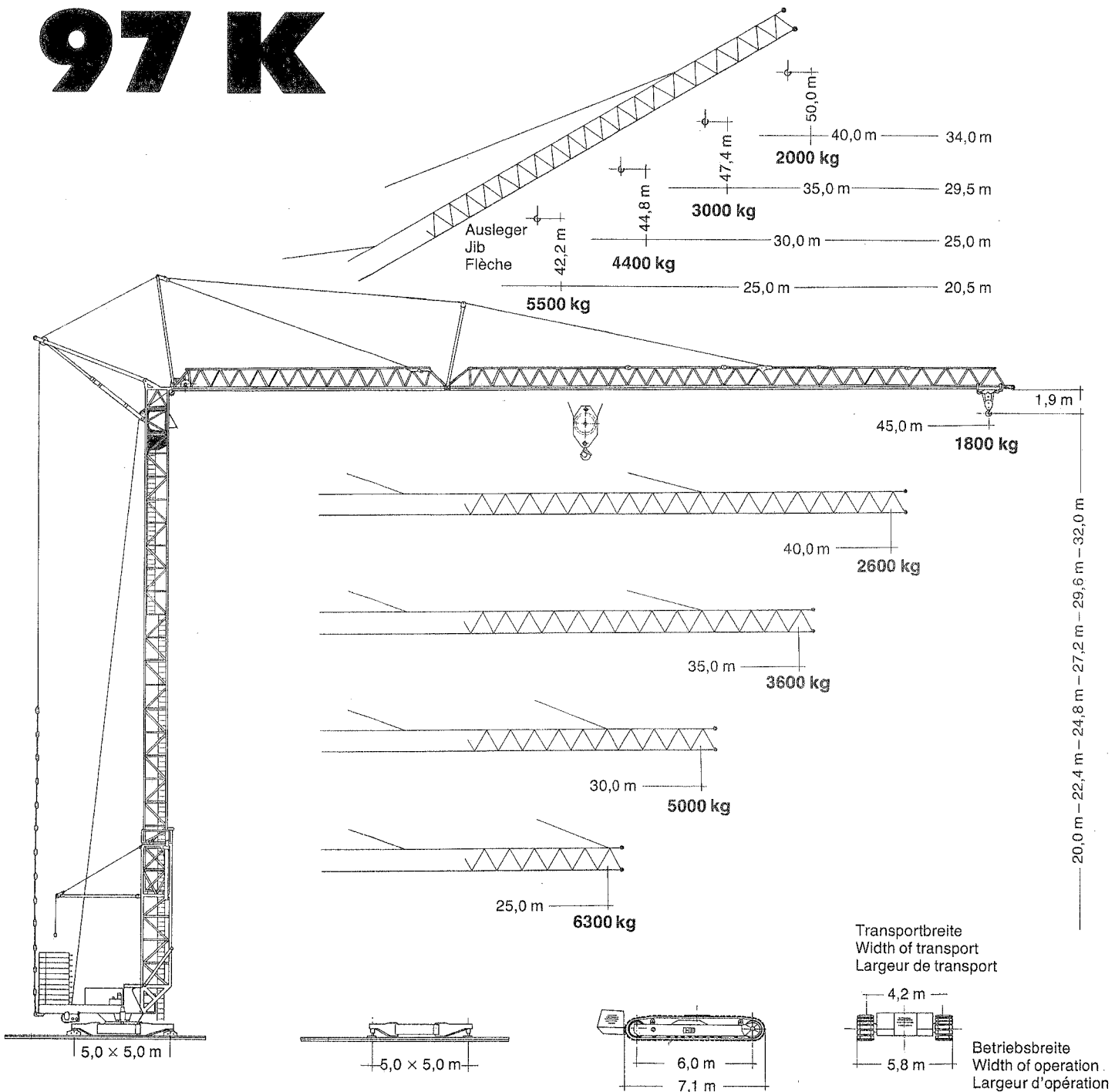
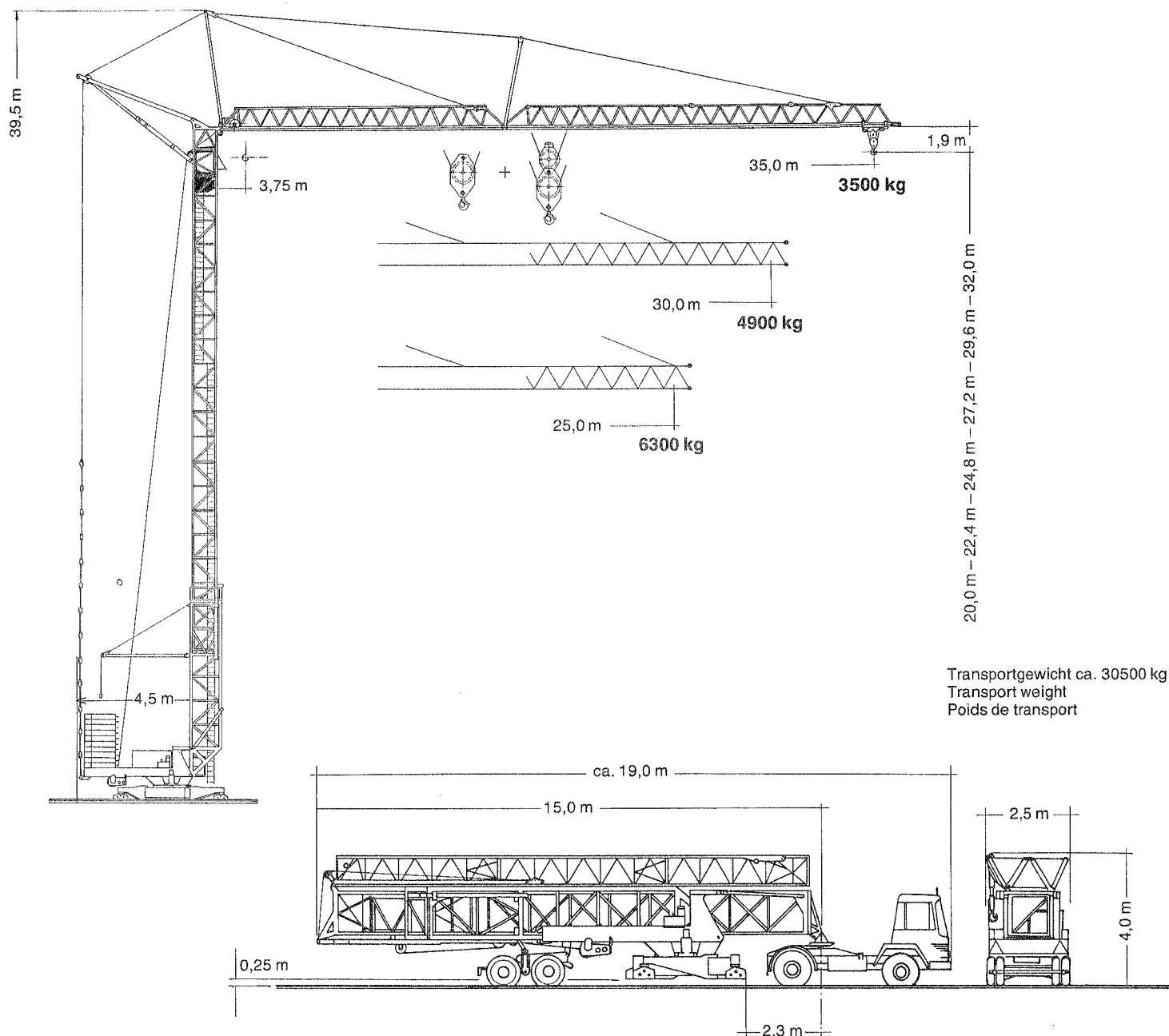


**Tower Crane
Grue à tour**

**Turmdrehkran
97 K**



LIEBHERR



Gewicht / Kurvenradius

Weight / Curve radius

Poids / Rayon de courbe

Max. Eckkraft in Betrieb Max. corner pressure in operation Réaction max. par angle en service	450 kN
Max. Eckkraft außer Betrieb Max. corner pressure out of operation Réaction max. par angle hors service	300 kN
Innenkurvenradius Interior curve radius Rayon de courbe intérieur	12,0 m

1 kN \approx 100 kg

Gegengewicht ca. Counter weight approx. Contrepoids env.	38800 kg
Konstruktionsgewicht ca. Dead weight approx. Poids de la construction env.	31000 kg

97 K

Ausladung und Tragfähigkeit

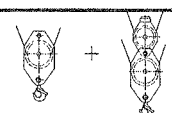
Radius and capacity

Portée et charge

Auslegerlänge Length of jib Longueur de flèche m	Max. Tragfähigkeit Max. capacity Charge max. m/kg	Ausladung und Tragfähigkeit Radius and capacity Portée et charge m/kg																			
		14,5	16,0	17,5	19,0	20,5	22,0	23,5	25,0	26,5	28,5	30,0	31,5	33,5	35,0	36,5	38,5	40,0	41,5	43,5	45,0
45,0	3,75-14,6 8000	8000	7130	6350	5715	5185	4735	4345	4010	3720	3380	3160	2960	2725	2565	2425	2250	2130	2025	1890	1800
40,0	3,75-16,6 8000	8000	8000	7455	6725	6110	5595	5150	4765	4425	4035	3780	3550	3280	3100	2935	2735	2600			
35,0	3,75-18,3 8000	8000	8000	8000	7640	6955	6380	5885	5455	5080	4645	4360	4105	3800	3600						
30,0	3,75-20,3 8000	8000	8000	8000	8000	7910	7260	6665	6220	5820	5330	5000									
25,0	3,75-20,5 8000	8000	8000	8000	8000	8000	7350	6790	6300												



Auslegerlänge Length of jib Longueur de flèche m	Max. Tragfähigkeit Max. capacity Charge max. kg/m	Ausladung und Tragfähigkeit Radius and capacity Portée et charge m/kg																			
		12000*	10000	8000	6000	14,5	16,0	17,5	19,0	20,5	22,0	23,5	25,0	26,5	28,5	30,0	31,5	33,5	35,0		
35,0	3,75-13,37	-15,4	-18,3	-23,0	10800	9515	8490	7645	6945	6355	5845	5400	5015	4570	4275	4015	3705	3500			
30,0	3,75-14,45	-16,7	-20,0	-25,4	11960	10570	9450	8540	7785	7140	6590	6115	5730	5230	4900						
25,0	3,75-14,73	-17,0	-20,5	-26,0	12000	10800	9700	8770	8000	7350	6785	6300									



* 12000 kg nur bis 20,0 m Hakenhöhe, 10000 kg nur bis 22,4 m Hakenhöhe, 8000 kg ab 24,8 m Hakenhöhe.

* 12000 kg only to 20,0 m of under-hook height, 10000 kg only to 22,4 m of under-hook height, 8000 kg from an under-hook height of 24,8 m.

* 12000 kg seulement jusqu'à 20,0 m d'hauteur sous crochet, 10000 kg seulement jusqu'à 22,4 m d'hauteur sous crochet, 8000 kg à partir d'une hauteur sous crochet de 24,8 m.

Geschwindigkeiten

Speeds

Vitesses

	U/min 0,11/0,4/0,8 sl./min tr./mn	bis 30,0 m Ausl./rad./port. 4,0 kW ab 35,0 m Ausl./rad./port. 2 × 4,0 kW
	7,0/22,0/45,0 m/min	4,0 kW
	4,0/15,0/30,0 m/min	2 × 4,0 kW

Hubwerk Hoist gear Mécanisme de levage	Gang Gear Boîte	kg	m/min
	1	8000	2,8
		8000	14,0
		3700	28,0
	1	4200	6,4
		3000	32,0
		1500	64,0
	2	12000	1,4
		12000	7,0
		7400	14,0

Kabelquerschnitt bei 380 V
Cross section of cable
Section de câble à

Betriebsspannung 380 V
Operating voltage
Tension de service

bis 20 m up to jusqu'à

Frequenz 50 Hz
Frequency
Fréquence

bis 30 m up to jusqu'à

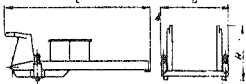
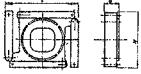
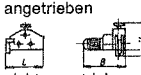
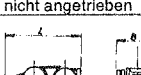



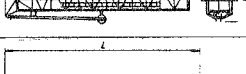

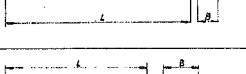
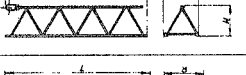



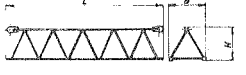
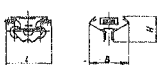

Gesamtmotorenleistung 38,0 kW
Total motor output
Puissance totale des moteurs

Technische Daten - Technical data

Caractéristiques techniques

Kolli-Liste

Packing List Liste de colisage

Pos. Item Rep.	Anzahl Quantity Qté	Benennung Description Désignation		Länge m Length m Longueur m	Breite m Width m Largeur m	Höhe m Height m Hauteur m	Einzelgew. kg Unit weight kg Poids unitaire kg	Gesamtgew. kg Total weight kg Poids total kg
1	1	Drehbühne kompl. Revolving platform compl. Plate-forme tournante compl.		5,66	2,49	2,21		8500
2	1	Untervagen kompl. Undercarriage compl. Chassis compl.		3,50	0,75	2,50		6140
3	2	Fahrwerke Travelling gears Mécanismes de translation		0,76	0,27	0,40	240	480
	2		nicht angetrieben 	0,76	0,79	0,40	300	600
4	1	Transportachse hinten Road transport axle behind Essieux de transport arrière		3,20	2,50	1,00		2600
5	1	Sattelvorrichtung Saddle mount Dispositif d'attelage		0,90	1,25	1,59		260
6	1	Turm-Unterteil Tower (lower part) Tour inférieure		8,84	1,98	2,20		3300
7	1	Turm-Oberteil Tower (upper part) Tour supérieure		14,70	1,27	2,30		3240
8	1	Ausleger-Anlenkstück Jib pivoting section Élément de pied de flèche		14,60	1,15	1,15		1500
9	1	Ausleger-Mittelstück Jib intermediate section Élément interm. de flèche		9,50	1,15	1,25		1000
10	1	Ausleger-Kopfstück Jib head piece Pointe de flèche		5,20	1,15	1,10		350
11	1	Ausleger-Verlängerung Jib extension Rallonge de la flèche		5,20	1,15	1,10		250
12	1	Ausleger-Verlängerung Jib extension Rallonge de la flèche		5,20	1,15	1,10		350
13	1	Ausleger-Verlängerung Jib extension Rallonge de la flèche		5,17	1,20	1,05		250
14	1	Ausleger-Verlängerung Jib extension Rallonge de la flèche		5,17	1,20	1,05		200
15	1	Laufkatze kompl. Trolley compl. Chariot de distribution compl.		1,60	1,30	1,00		700
16	5	Turmstück Tower section Élément de mât		2,50	1,25	1,25	490	2450
17	1	Kiste mit Seilen und Kleinteilen Case with ropes and small parts Caisse avec câbles et pièces détachées		1,00	1,00	1,00		300

Datenblatt Nr. 120 P - 1932 - FEM - 5. 81
Data sheet
Feuille de caractéristiques

Konstruktionsänderungen vorbehalten!
Subject to alterations!
Sous réserves de modifications!

Printed in Austria

Nehmen Sie Kontakt auf mit
Contact

Mettez-vous en rapport avec

LIEBHERR-WERK BISCHOFSHOFEN GES. MBH, A-5500 Bischofshofen, Telefon (06462) 25 61-0, Telex 06 7706
LIEBHERR-EXPORT AG, CH-5415 Nussbaumen/AG, Telefon (056) 8202 11-16, Telex 5 3578